



Премиум нивелирмасса

# UZIN NC 170 LevelStar



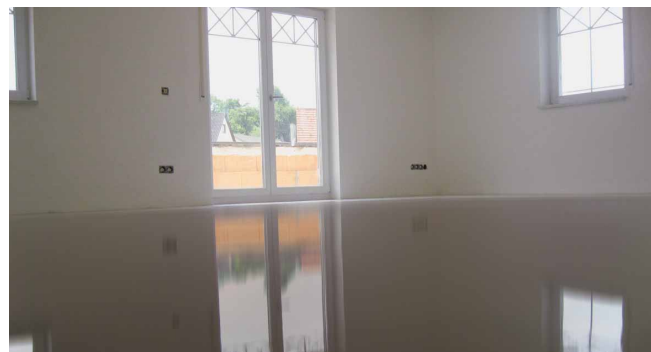
Саморастекающаяся, очень гладкая цементная шпаклевочная масса с эффектом Level Plus. Толщина слоя – любая.

## Применение:

Шпаклевочная, выравнивающая и нивелирующая масса, произведенная по новой технологии с премиум эффектом саморастекания, для укладки различных покрытий, паркета, покрытий из керамики и натурального камня, а также для тонкослойных полимерных покрытий полов. Только для внутренних работ, пригодна для нанесения пумпой.

Пригодна для/на:

- ▶ Последующей укладки текстильных и эластичных покрытий разного рода
- ▶ Последующей укладки паркета, напр. для текстильных покрытий, покрытий из ПВХ и бытового линолеума, дизайнерской LVT плитки, резиновых покрытий, натурального линолеума, пробки
- ▶ Последующей укладки покрытий из керамики и натурального камня
- ▶ Последующей укладки тонкослойных полимерных полов
- ▶ Высоких нагрузок в жилых, промышленных и производственных зонах, напр. в больницах, шоппинг-центрах, промышленных залах и т.п.
- ▶ Палов с водным подогревом
- ▶ для нагрузки стульями на роликах по DIN EN 12 529 от 1 мм толщины и толщиной от 2 мм для коридоров в больницах



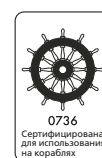
Обеспечивает отсутствие эмиссий и запаха, что важно для экологичности помещений

Имеет экологический знак „Голубой ангел“ для клеев с очень низкой эмиссией по нормативу RAL-UZ 113

## UZIN ÖKOLINE



<b>CE</b>	
Uzin Utz AG Dieselstraße 3 D-89079 Ulm	
13	
01/01/0016.01	
EN 13 813 CT-C35-F7 Cement levelling compound for interior floor areas	
Reaction to fire	<b>A 1fl</b>
Compressive strength	<b>C 35</b>
Flexural strength	<b>F 7</b>



**Состав:** специальные цементы, минеральные наполнители, сополимер поливинилацетата, пластификатор, добавки.

- ▶ Очень хорошая растекаемость
- ▶ Очень гладкая поверхность
- ▶ Экономия расхода клея до 10 %
- ▶ Очень хорошая впитываемость
- ▶ GISCODE ZP 1/с незначительным содержанием хроматов
- ▶ EMICODE EC 1 R Plus/с очень низкой эмиссией PLUS
- ▶ Соответствует RAL-UZ 113 – из-за очень низкой эмиссии, безопасна для окружающей среды

## Технические данные:

Вид упаковки:	Бумажный мешок
Расфасовка:	25 кг
Гарант.срок хранения:	6 месяцев
Требуемое кол-во воды:	6,5 л на 25 кг-мешок
Цвет:	серый
Расход:	ок. 1,4 кг/м <sup>2</sup> при толщ. 1 мм
Min температура при работе:	10 °C на полу
Оптимальная температура при работе:	15 – 25 °C
Время переработки:	20 – 30 минут*
Готовность для прохода:	через 1 – 2 часа*
Готова для укладки покр:	через ок. 15 часов*

\*при 20 °C и 65 % относительной влажности воздуха при нормальных условиях. См. также «готовность к укладке»

## Расширенная сфера применения:

Пригодна для/на:

- ▶ Цементных стяжках, кальцево-сульфатных стяжках или бетоне
- ▶ новых, хорошо прикрученных шурупами плитами ДСП V 100 или плитами OSB 3-го класса
- ▶ на старых основаниях, напр.на плотном, прочно держащемся клеевом слое
- ▶ существующих покрытиях из керамики, натурального камня, террасцо и т.п.
- ▶ магнезитовых и ксилолитовых стяжках
- ▶ готовых стяжечных элементах, напр. ГВЛ плиты

## Преимущества/свойства:

UZIN NC 170 Level Star - это сильно обогащенная премиум шпаклевочная масса произведенная по новой сырьевой технологии. Благодаря специальному составу создается эффект Level Plus Effect, проявляющийся в очень хорошей растекаемости, очень гладкой поверхности, гомогенной и однородной оптике поверхности, а также в сокращении расхода клея. Клей наносится на хорошо впитывающую поверхность однородным слоем, легко. Уложенная поверхность у тонких эластичных покрытий выглядит гладкой и ровной. Таким образом экономятся шлифовальные материалы и зубчатые насадки.

UZIN NC 170 Level Star - это премиум масса для нового и старого строительства с высокой прочностью, с небольшими усадками и для высоких нагрузок. Быстросохнущая и пригодная для высоких нагрузок, с незначительными внутренними напряжениями, с добавкой кварцевого песка используется для любых толщин от 10 мм.

UZIN NC 170 LevelStar применяется на проблемных основаниях, где большие эксплуатационные нагрузки и требуется идеальный результат.

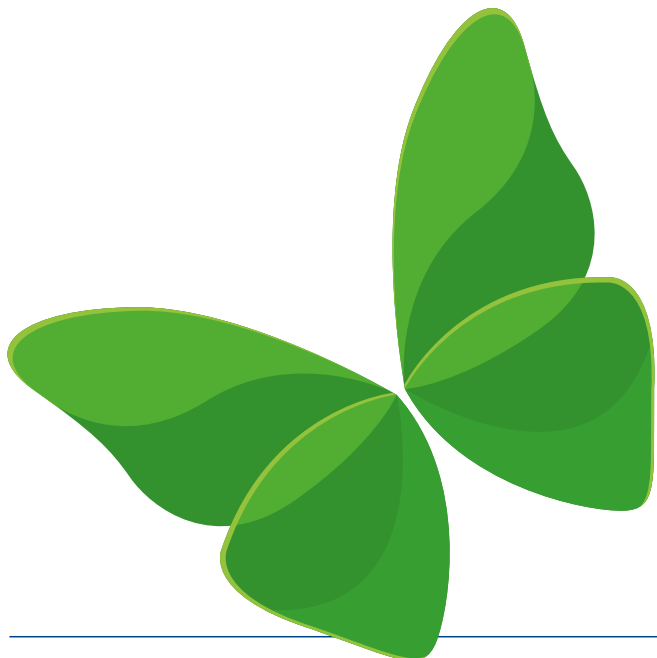
## Пример применения:



В данном историческом комплексе, переоборудованном в медицинское учреждение, была применена масса UZIN NC 170 LevelStar слоями различных толщин на проблемном основании. Результат – идеальная поверхность с отличной растекаемостью и конечно без трещин.



На других этажах были уложены напольные покрытия для высоких нагрузок на UZIN NC 170 LevelStar. Оптика – идеальна, в этой премиум массе нет волн и наплывов.



## Подготовка основания:

Основание должно быть прочным, несущим, сухим, без трещин, чистым и свободным от веществ (грязи, масел, жиров), ухудшающих адгезию. Цементные и кальциево-сульфатные стяжки должны быть отшлифованы и очищены пылесосом. Основание проверить на соответствие действующим нормам и правилам и при отступлении сообщить об отклонениях.

Плохо прикрепленные или подвижные слои, типа разделительных веществ, плохо держащихся остатков клеев, шпаклевочных масс, покрытий, краски и т.п. удалить – зачистить, прошлифовать, профрезеровать или продробеструить. Отставшие слои и пыль тщательно удалить пылесосом. В зависимости от типа и особенностей основания выбрать соответствующую грунтовку из ассортимента UZIN. Нанесенной грунтовке дать основательно просохнуть.

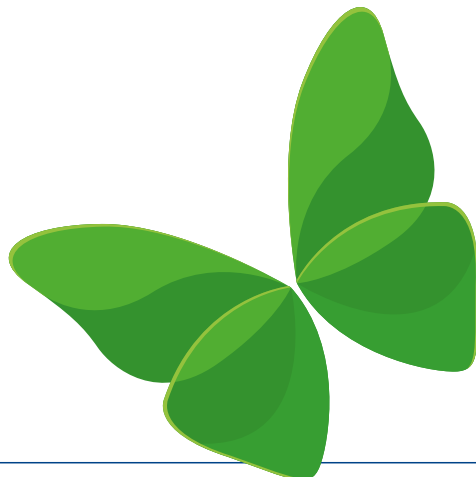
Учитывать техническую информацию по применяемым продуктам.

## Порядок работы:

1. 6,5 литров холодной, чистой воды вылить в чистую емкость. Содержимое мешка (25 кг) при интенсивном промешивании замешать с водой миксером до получения густой, однородной массы. Использовать миксер с насадкой UZIN для шпаклевочных масс.
2. Вылить массу на основание и равномерно распределить по поверхности шпателем или раклей UZIN. Для улучшения качества получаемой поверхности на тонких слоях или при работе раклей – прокатать поверхность игольчатым валиком UZIN. По возможности достичь нужной толщины слоя за 1 проход.

## Данные по расходу:

Толщ. слоя	Расход	мешка 25 кг хватает на:
1 мм	1,4 кг/м <sup>2</sup>	18 м <sup>2</sup>
3 мм	4,2 кг/м <sup>2</sup>	6 м <sup>2</sup>
10 мм	14,0 кг/м <sup>2</sup>	2 м <sup>2</sup>



## Добавка песка в UZIN NC 170 LevelStar:

Толщина слоя	Фракция песка и кол-во
10 – 20 мм	30% песка UZIN фракции 0,8 (8 кг песка/25 кг нив. массы)
20 – 50 мм	50% песка UZIN фракции 2,5 (12,5 кг песка/25 кг нив. массы)

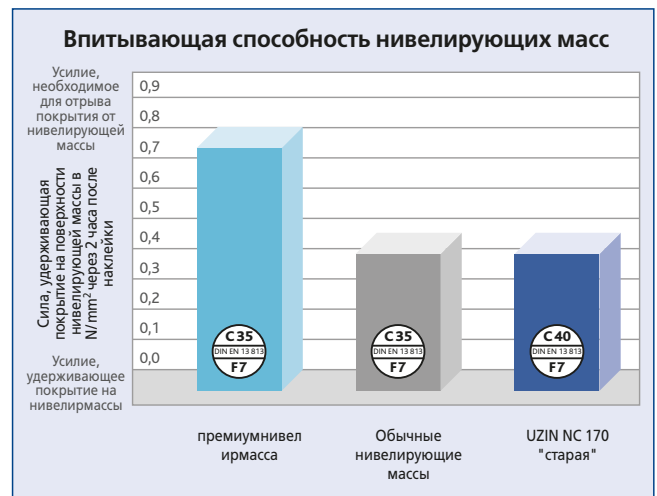
В зависимости от песка, толщины слоя и содержания влажности количество воды сокращают.

## Готовность к укладке:

Толщина слоя	Готовность к укладке
3 мм	15 часов*
5 мм	24 часа*
10 мм	48 часов*
20 мм	72 часа*

\*при 20 °C и относительной влажности воздуха 65 %.

## Преимущество премиум нивелирмассы:



Впитываемость у новой премиум нивелирмассы по сравнению с предыдущим поколением шпаклевочных масс увеличилась почти в два раза. Время подсыхания клеев при укладке сократилось по сравнению с обычными шпаклевочными массами. Работа по укладке стала быстрее и общая оптика готовой напольной поверхности – очень гладкая и ровная. Подобная поверхность премиум нивелирмассы увеличивает силу приклеивания покрытия к нивелирующей массе – для одного и того же клея сила приклеивания увеличивается в 2 раза! От 0,3 N/mm до 0,7 N/mm при замере через 2 часа.

## Важные указания:

- ▶ Гарантийный срок хранения в заводской упаковке в умеренно прохладном месте – 6 месяцев. Начатые мешки плотно закрыть и содержимое быстро использовать.
  - ▶ Оптимальная температура при работе 15 – 25 °С, относительная влажность воздуха ниже 65%. Низкие температуры, высокая влажность и большая толщина слоя удлиняют, высокие температуры и низкая влажность сокращают время схватывания, высыхания и готовности к укладке. Летом рекомендуется хранение в холодном месте и использование холодной воды.
  - ▶ Принимать во внимание разделительные, подвижные и окаймляющие швы на основании. На выступающие строительные элементы наклеить окаймляющие ленты UZIN, избегать попадания масс в примыкающие швы. При слоях толщиной более 5 мм применение окаймляющих лент обязательно. На деревянных основаниях после шпаклевочных работ окаймляющие ленты следует удалять.
  - ▶ Возможна помповая заливка, которая осуществляется с помощью шнековой помпы типа P.F.T. Использовать смеситель.
  - ▶ Конструкции основания из дерева, лагов должна быть сухой, чтобы избежать проблем от влажности, ведущих к образованию плесени и гнили. На достаточное проветривание особенно следует обращать внимание при укладке плотных покрытий, для этого следует удалять окаймляющие ленты или устанавливать плинтуса с каналами для вентиляции.
  - ▶ Для нагрузки стульями на роликах – толщина слоя – не менее 1 мм. На невпитывающих основаниях, например, старых стяжках с плотно приставшими остатками клея – не менее 2 – 3 мм.
  - ▶ При многослойном шпаклевании массу дать полностью просохнуть, осуществить промежуточное грунтование с помощью UZIN PE 360 и после высыхания (1 час\*) осуществлять следующее шпаклевание. Повторное шпаклевание не должно превышать толщину первого.
  - ▶ Под паркетом минимальная толщина слоя 2 мм.
  - ▶ При толщине слоя более 10 мм на чувствительных к влаге (кальциево-сульфатных) или подвижных основаниях (например, с остатками клеев), необходимо применение эпоксидных грунтовок, типа UZIN PE 460 с песком.
  - ▶ На слабых старых основаниях с несколькими клеевыми или шпаклевочными слоями рекомендуется применение гипсовой шпаклевочной массы типа UZIN NC 110 или UZIN NC 115.
  - ▶ На новых стяжках из литого асфальта, толщина слоя до макс. 5 мм, на старых стяжках с приставшими старыми слоями максимальная толщина слоя 3 мм. При необходимости больших толщин рекомендуется применение гипсовых шпаклевочных масс типа UZIN NC 110 или UZIN NC 115.
  - ▶ На новых, прочно прикрученных плитах ДСП или OSB допускается толщина слоя до 3 мм.
  - ▶ Не применять снаружи или во влажных зонах.
  - ▶ Свежеуложенные поверхности оберегать от сквозняков, прямых солнечных лучей и воздействия тепла. Цементные шпаклевочные массы на слабых или клейких основаниях склонны к образованию трещин. Поэтому по возможности данные слабые и клейкие слои должны быть перед шпаклеванием удалены. На длительно остановленной без укладки напольного покрытия нивелирующей массе - возможно образование микротрещин. Поэтому этого следует избегать.
- ▶ Не использовать как напольное покрытие.
  - ▶ UZIN NC 170 LevelStar является составной частью системы «Нижнее напольное покрытие», состоящей из UZIN NC 170 LevelStar, UZIN PE 520, UZIN PE 460 и песка UZIN фракции 0,8. данная система допущена к применению на кораблях профессиональным морским сообществом Гамбурга, модуль В и модуль D. Сертификат можно получить по запросу. Допустимая толщина слоя составляет 8 мм. USCG-Nr. Modul B 164.106/EC0736/113.069.
  - ▶ Высокие температуры, низкая влажность воздуха или впитывающие основания ускоряют отверждение, высыхание и готовность к укладке
  - ▶ Рекомендуется учитывать следующие нормы, правила и положения: DIN 18 365 «Работы с напольными покрытиями», DIN 18 356 «Работы с паркетом», DIN 18 352 «Работы с керамической плиткой и плитами», инструкцию ТКВ «Оценка и подготовка оснований для работ с напольными покрытиями и паркетом», инструкцию ТКВ «Техническое описание и работа с цементными шпаклевочными массами для пола», техническую информацию союза немецких строителей по стяжкам и покрытиям (VEB) „Оценка и подготовка оснований“.

## Охрана труда и окружающей среды:

Содержит цемент, бедна хроматами по RL 2003/53/EG – GISCODE ZP 1. У цемента – сильная щелочная реакция на влажность, поэтому – избегать контакта с кожей и глазами, в противном случае – обильно промыть водой. Проконсультироваться с врачом в случае контакта. Работать в перчатках. При замешивании работать в маске. В твердом, высохшем состоянии физиологически и экологически безвредна. Избегать во время работы прием пищи, напитки и курение.

Основной предпосылкой хорошего воздуха в помещении после напольных работ является соблюдение норм укладки и хорошо высохшее основание, грунтовки, шпаклевки.

## Устранение отходов:

Остатки продукта по возможности собрать и использовать. Не выливать в канализацию, в водоемы и на землю. Использованные пустые мешки подлежат переработке. Остатки продукта собрать, замешать с водой, дать затвердеть и утилизировать как строительный мусор.

