

ИНФОРМАЦИЯ О ПРОДУКТЕ



Высококачественный клей для поверхностей
(спец. пленочный носитель)

Sigan 2



Быстрое приклеивание нового покрытия на существующие эластичные и керамические покрытия

Сфера применения:

Запатентованный, микроперфорированный специальный пленочный носитель, для укладки текстильных и эластичных напольных покрытий, которые потом можно будет гарантированно снять. Без ограничений по площади объектов. Сиган – стойкий к проведению уборки чистящими экстрактивными веществами. Сиган применяется на полах с подогревом, а также выдерживает нагрузки стульями на роликах, от тележек и вилочковых погрузчиков. Только для внутренних работ.

► Пригоден для:

Эластичных напольных покрытий (в рулонах и плитках)*:

- ПВХ покрытий, гомогенного и бытового линолеума
- ПВХ дизайн-покрытий, длиной до 130 см
- Гомогенного каучука до 3,5 мм
- ПУР-покрытий в рулонах до 2,0 мм, напр WPT PURline®
- Эномерных покрытий, напр. Upofloor Lifeline®
- Винилово-полиэфирных покрытий, напр. тканого винила

Текстильных покрытий*:

- Текстильных покрытий с любыми общепринятыми подложками, включая латексную вспененную подложку, флизелиновую подложку и т.п.
- Ковровой плитки с флизелиновой, ПВХ-подложкой
- Покрытий из пряжи и волоконных покрытий
- Finett 7 (100 % полипропиленовое иглопробивное покрытие)
- Flotex®

► Пригоден на*:

- ПВХ, ХВ покрытиях гомогенных/гетерогенных
- ПВХ дизайн-покрытиях (гладких)
- ПВХ-безопасных покрытиях (гладких)
- Пробковых покрытиях с покрытием из ПВХ
- Натуральном линолеуме
- ПУР и покрытиях из эпоксидной смолы (гладких, не пористых, возрастом не менее 3 мес.)
- Каучуке (не в сочетании с ПВХ/ХВ покрытиями)
- Полиолефиновых покрытиях
- Эномерных покрытиях, напр. Upofloor Lifeline®
- Искусственном камне
- Терраццо
- Керамической плитке, гладкой

* см. Важные указания



ÖKOLINE

Для новых эластичных и текстильных покрытий
НА существующие эластичные и керамические покрытия

Обеспечивает большую надежность от эмиссий, служит обеспечением здорового климата в помещении. Отмечен знаком «Голубой ангел» для бедных на эмиссию клеев для напольных покрытий и прочих материалов для укладки по RAL-UZ 113.

Составляющие: акрилат-сополимеры, связующие и пеногасители, полимерная пленка, бумага

Преимущества / свойства материала:

- Быстрая и удобная работа
- Укладка без пузырей, благодаря микроперфорации и каналам отвода воздуха
- По покрытию можно сразу же ходить и сразу же нагружать покрытие
- В покрытии можно сразу же расшивлять/сваривать швы
- Впоследствии покрытие снимается без остатка
- Маркировка «Голубой ангел» по RAL-UZ 113
- EMICODE EC1 PLUS/очень бедный на эмиссию

Технические данные:

| | |
|--------------------------|---|
| Упаковка: | картон |
| Расфасовка (содержимое): | Sigan 2: 75 см x 25 м Sigan 2 лента: 5 см x 25 м |
| Гарант. срок хранения: | не менее 2 лет |
| Цвет: | прозрачный |
| Температура основания: | не менее 15 °C |
| Время подсыхания: | нет |
| Время укладки: | не ограничено |
| Готовность к нагрузкам: | сразу же после приклеивания |
| Сварка/расшивка швов: | сразу же после приклеивания |

Подготовка основания:

- ▶ Основание должно быть прочным, ровным, длительно сухим, без трещин, чистым, свободным от веществ, ухудшающих схватывание.
- ▶ Основание проверить на соответствие действующим нормам и правилам, и в случае отклонений – сообщить об этом.
- ▶ Основание вымыть.
- ▶ При наличии масляных загрязнений пол промыть мягким очистителем, затем нейтрализовать водой. Не использовать базовый очиститель и не шлифовать.
- ▶ Поврежденные места в существующем покрытии (например, дефекты швов, дыры, вмятины) – вырезать и заполнить прочной, цементной, неопесоченной мелкозернистой шпаклевочной массой (напр, UZIN NC 880) – не использовать дисперсионные шпаклевочные массы, и затем покрыть пленкообразующей дисперсионной грунтовкой. Грунтовке дать основательно просохнуть.
- ▶ Пригоден для эластичных напольных покрытий по EN 649, EN 651, EN 659, EN 14565. Эти нормы дают допуски по размерам напольных покрытий, чтобы избежать образования швов. Чтобы снизить риск образования швов, покрытие и Sigan 2 оставить акклиматизироваться на 48 часов в помещении, где будет происходить укладка.

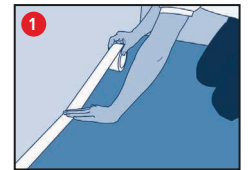
Порядок работы:

1 Пробное приклеивание:

- ▶ Sigan 2 хорошо притереть к основанию

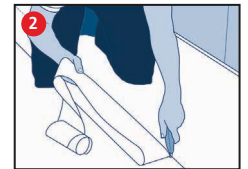
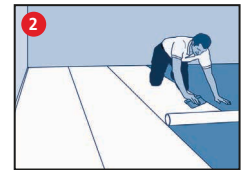
Укладка 50 мм ленты Sigan 2:

- ▶ Ленту Sigan 2 протянуть вдоль стен и дверей, а) для выравнивания неровных стен, б) для повышения клеящей силы в окаймляющих зонах, с) для приклеивания в труднодоступных местах.
- ▶ Защитную пленку еще не снимать.
- ▶ Смонтировать ленту Sigan 2 по стыкам, при наличии перехлестов – прирезать.



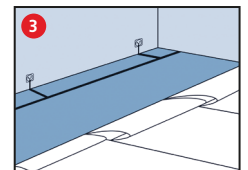
2 Укладка рулона Sigan 2 750 мм:

- ▶ Уложить Sigan 2 по направлению укладки нового напольного покрытия – при легком надавливании на рулон – раскатывать с нахлестом, хорошо притирать и прирезать ножом с крюкообразным лезвием у швов, или раскатывать непосредственно шов к шву (максимальный допустимый промежуток – 3 мм), и тогда – без перехлестов. Основание не повреждать!
- ▶ Не клеить сильно клеящейся стороной (с защитной пленкой) на основание!
- ▶ Sigan 2 можно укладывать на ленту Sigan 2 с перехлестом, и затем прирезать на стыке.
- ▶ Последний рулон Sigan 2 приложить к стене. Появившийся перехлест на стыке прирезать ножом с крюкообразным лезвием. Основание не повреждать!
- ▶ Остатки рулона Sigan 2 завернуть в защитную бумагу (защита от пыли и предохранение краев).
- ▶ Воздухоотводящие каналы могут проявиться на эластичном покрытии.
- ▶ Отматывать столько Sigan 2, сколько может быть уложено напольного покрытия в течение дня.



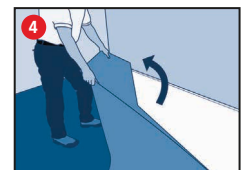
3 Подготовка для горизонтальных токоотводящих покрытий:

- ▶ Отвернуть ок. 40 см защитной бумаги поперек направления укладки или швов нового напольного покрытия. Не сгибать!
 - ▶ На расстоянии ок. 10 см от стены проклеить по всей ширине помещения самоклеящуюся медную ленту на свободно уложенный Sigan 2. Не клеящейся стороной – кверху.
 - ▶ Сделать вывод (ок. 1 м) на высоту подсоединения к заземлению, к уже проложенной медной ленте. Подсоединение должен проводить опытный электрик!
 - ▶ Защитную бумагу на Sigan 2 отвернуть и прижать
 - ▶ Повторить процедуру на противоположной стороне (2 подсоединения на комнату)
- Внимание: Использовать только покрытия с горизонтальной токопроводящей обратной стороной покрытия.**
Медная лента может проявиться на лицевой стороне покрытия.



4 Укладка напольного покрытия:

- ▶ Покрытие уложить и примерить к основанию.
- ▶ Рулоны покрытия отвернуть наполовину назад (вдоль направления укладки).



5 Снять защитную бумагу с ленты Sigan 2.

- ▶ Снять защитную бумагу до половины свернутого напольного покрытия.
- ▶ Снятую защитную бумагу обрезать до остатка в 10 см. Остаток – подвернуть под свернутое напольное покрытие (образование петли).
- ▶ Защитную бумагу собрать и свернуть.



6a Текстильные покрытия:

- ▶ Первую половину текстильного покрытия уложить без натяжений и волн, притереть.
- ▶ Текстильное покрытие уложить, притереть/провальцевать и по краям прирезать соответствующим образом.

Текстильные покрытия, укладка со швом:

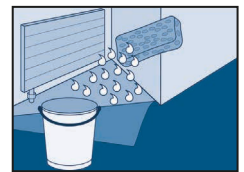
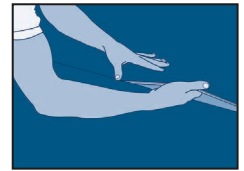
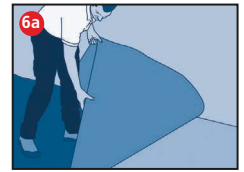
- ▶ Перед укладкой шов, по указанию производителя покрытия, прорезать.
При двойном резе подложить стальную полосу (чтобы не прорезать Sigан 2).
- ▶ Шов покрытия не должен совпадать со швом Sigан 2.
- ▶ Текстильный рулон уложить точно, шов ко шву.
- ▶ Текстильный рулон отогнуть наполовину.
- ▶ Снять защитную пленку и сделать петлю.
- ▶ Первый рулон уложить и притереть, затем второй рулон точно уложить по прирезанному шву и притереть.
- ▶ В поперечном направлении хорошо притереть/провальцевать.

Внимание: не использовать стягиватели шва (стретчеры), в т.ч. наколенные.

Трюк с водой:

При укладке текстильных покрытий со швом, для того, чтобы прирезать и задвинуть текстильное покрытие под батареи отопления, вокруг колонн, можно поступить следующим образом:

- ▶ Снять защитную пленку с Sigан 2.
- ▶ В нужном месте смочить Sigан 2 влажной губкой. Учитывать, что большие количества воды могут повредить основание, поэтому воды использовать немного.
- ▶ Текстильное покрытие задвинуть в нужное место (эффект аквапланирования).
- ▶ Как только вода испарится, Sigан 2 опять обретет клейкость.
- ▶ Текстильное покрытие еще раз притереть.



6b Эластичные напольные покрытия:

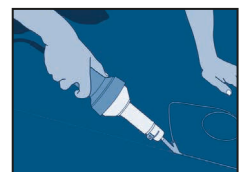
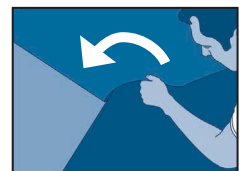
- ▶ Одну половину напольного покрытия после укладки протереть вдоль и поперек (во избежание образования воздушных пузырей).
- ▶ Вторую половину напольного покрытия отвернуть, и снять оставшуюся защитную бумагу посредством петли.
- ▶ Покрытие медленно уложить обратно, притереть/провальцевать и по краям прирезать соответствующим образом.

Эластичные покрытия, укладка со швом:

- ▶ Перед укладкой шов, по указанию производителя покрытия, прорезать.
При двойном резе подложить стальную полосу (чтобы не прорезать Sigан 2).
- ▶ Шов покрытия не должен совпадать со швом Sigан 2.
- ▶ Рулон напольного покрытия уложить точно, шов ко шву.
- ▶ Рулон напольного покрытия отогнуть наполовину.
- ▶ Снять защитную пленку и сделать петлю.
- ▶ Первый рулон уложить и притереть, затем второй рулон точно уложить по прирезанному шву и притереть.
- ▶ В поперечном направлении хорошо притереть/провальцевать.

Сварка швов:

- ▶ Швы и места швов эластичных покрытий в рулонах и плитах (исключение – дизайн-покрытия в планках и плитах) должны быть термически/химически сварены.
- ▶ При проведении работ по сварке швов следовать указаниям производителя покрытия.
- ▶ Сварка швов может проводиться сразу же после приклеивания.



6c Дизайн-покрытия и плитка:

- ▶ Промерить помещение, разложить планки/плиты. Стартовую точку первого ряда планок/плит отметить соответствующим карандашом на защитной пленке.
- ▶ Выложить и выровнять стальную линейку вдоль стартовой точки.
- ▶ Снять защитную бумагу с Sigан 2 ровно до стальной линейки.
- ▶ Оставшаяся бумага служит линией укладки первого ряда планок/плит.
- ▶ Защитную бумагу собрать и свернуть.

- ▶ Планки/плиты уложить вдоль линии, прижимая рукой.
- ▶ Снять защитную пленку с оставшейся части. Уложить оставшееся покрытие.
При перерывах в работе защитную бумагу от Sigан 2 можно опять уложить в качестве защиты.
- ▶ Всю поверхность после укладки хорошо притереть способом крест-накрест.



Это возможно только с Sigan: покрытие удаляется без остатка, без повреждения основания.

- ▶ Покрытие полностью порезать ножом с крюкообразным лезвием на полосы (шириной ок. 25 – 50 см). Не повреждать основание!
- ▶ С угла приподнять покрытие с окаймляющей лентой
- ▶ Продолжать поднимать покрытие с Sigan за угол по диагонали. Все!

При применении Sigan на основании не остается клеевых остатков. Sigan, как правило, не отделяется от подложки покрытия – и может беспрепятственно утилизироваться вместе с покрытием.

- ▶ При последующей укладке Sigan основание сначала пропылесосить и вытереть влажной тряпкой. Затем уложить новое покрытие на Sigan.



Важные указания:

Хранить в стоячем положении, в прохладном месте, без попадания прямых солнечных лучей. Начатые рулоны опять заворачивать в защитную бумагу.

- ▶ Швы и места швов на эластичных рулонах и плитах (за исключением дизайн-покрытий в планках и плитах) должны быть термически/химически сварены.
- ▶ Пригодны эластичные покрытия по EN 649, EN 651, EN 659, EN 14565. Данные нормы указывают допуски по размерам в напольных покрытиях.
- ▶ **Не гарантийные напольные покрытия:**
 - Восточные ковры, ковровые мостики, дорожки, обметанные ковры
 - Ковровые рулоны с ПВХ-подложкой (напр, с грязеотбойными щитками)
 - Линолеум, ПО-покрытия
 - ПВХ дизайн-покрытия от Armstrong –DLW
 - Ковры с клеотталкивающим напылением на подложке (нап, ПУ)
 - Тканые товары
 - Кокос, сизаль, пробка, натуральный волос
 - Иглопробивные изделия
 - Алюминиевые и металлические напольные покрытия

- ▶ **Не гарантийные основания:**
 - Шпаклевочные массы – Sigan 1 и Planus
 - 2-к ПУР шпаклевочные массы – Sigan 1 и Planus
 - Деревянные полы (необработанные), ДСП, защитная древесина/плиты МДФ – Sigan 1 и Planus
 - Паркет и ламинат- Sigan 3
 - Обработанные лаком пробковые покрытия - Sigan 3
 - Текстильные покрытия – Sigaway
 - Изолирующие прокладки и подложки
 - Мрамор и полы из натурального камня (прокрашивания)
 - Битумсодержащие основания и литой асфальт
 - Структурированные основания (пропитка/пропечатка швов)

Охрана труда и окружающей среды:

Продукт не требует каких-либо специальных мер по охране труда. В смысле рабочей гигиены не рекомендуется есть, пить, курить во время работы с продуктом. Беречь от детей.

Дальнейшую информацию можно получить по тел. +49 (0)731 4097-0

Утилизация:

Оболочка (гильзы) и картонная упаковка подлежат утилизации. Остатки материала можно утилизировать как бытовой мусор.

Гарантия.

UZIN дает 5 лет гарантии на все свойства, указанные в руководстве по проведению работ.

Sigan 2 соответствует VOB часть C, пт.2.7. Клеи «Образуют прочное и долговременное соединение и не влияют ни на покрытие, ни на основание, после работы не возникает запаха».

- Необходимо учитывать все правила техники укладки напольных покрытий в существующих национальных нормах (EN, DIN, VOB, OE, SIA, инструкцию ТКВ12).

В любом случае, перед работой необходимо провести предварительный тест на склеивание.

Гарантия не распространяется на такие случаи:

- Если Sigan 2 уложен снаружи, в операционных залах или в машинных залах.
- Если происходит непредусмотренное механическое или химическое воздействие на продукт.
- Если определенный порядок работ не предусмотрен с Sigan 2 (не применяется на стенах и ступеньках).
- Если швы и места швов на эластичных покрытиях в рулонах и плитах (за исключением дизайн-покрытий в планках и плитах) не сварены термически/химически.
- Произошло прокрашивание из-за химической реакции между напольным покрытием и основанием.
- Из-за неучтения допусков по размерам произошло образование швов на напольном покрытии, или его вздутие.
- Покрытие укладывалось на сквозняке или с натяжкой.
- В случае воздействия влажности на Sigan 2.
- Укладка проводилась при температуре ниже 15 °C.
- Sigan 2 укладывался в зонах с повышенной термической нагрузкой (зимние сады).